

**OUTDOOR
ADVERTISING
STREET MEDIA**

**URAHARA
WILD POSTING**

myuka, Inc.

LINED UP

SHIBUYA



HARAJUK



OMOTESANDO



URAHARA



DAIKANYAMA



※各プランは下記URLよりご確認ください。
<https://wildposting.jp/>

URAHARA WILD POSTING



仕様	掲出サイズ		掲出期間	掲出料金
ポスター	80枚	B1縦ポスター (H1,030mm×W728mm)	2週間	¥2,000,000
			1週間	¥1,600,000
	40枚	B0横ポスター (H1,030mm×W1,456mm) ※デザインを10種以上ご用意ください。	2週間	¥2,500,000
			1週間	¥2,100,000
シート	10面	1面 (H1,800mm×W2,980mm)	2週間	¥2,300,000
			1週間	¥1,900,000

◆備者

- ・料金に消費税は含まれておりません。
- ・料金に製作・取付・撤去を含みます。
- ・立ち上げ日は自由。ご相談ください。掲出開始月の6ヶ月前からお申し込みが可能です。
- ・HARAJUKU WILD POSTINGとの競合排除はいたしません。
- ・事前にクライアント及びビジュアル審査があります。
- ・掲出後に弊社の裁量において撮影を行い、事例として弊社が管理するメディアに掲載させていただきますので予め御了承ください。
- ・雨天時は施工を延期いたします。期間の延長や減額はございませんので予めご了承ください。
- ・広告面の前に自動車や自転車が駐停車されることがございます。
- ・夜間照明はございません。

URAHARA WILD POSTING

<ポスター全般>

- ・本媒体はパウチ加工を行いません。屋外掲出用のポスターにて掲出します。ポスター製作枚数は、掲出枚数の1.2倍の枚数を製作させていただきます。ポスター製作費は料金に含まれておりますので、ご安心下さい。
- ・メンテナンスは、週2回（平日）掲出箇所を見回り、破損・盗難等、被害を受けたポスターの補修を行いません。その他の緊急メンテナンス対応につきましてはお約束致しかねますので、予め御承ください。
- ・白地など単色が目立つビジュアルの場合、貼り付けのシワや壁面の凹凸が目立つ場合がございます。
- ・盗難、破損等が発生し、予備ポスターがなくなった場合は1枚あたり¥5,000で追加で印刷が可能です。印刷には2~3営業日かかります。

<B1ポスター>

- ・掲出ビジュアルは2種類以上ご用意ください。ビジュアル数は6種までとなります。それ以上の場合、1種につき追加で¥15,000が発生します。
- ・色校正は2回 6部 合計12部 都内一箇所納品を含みます。

<B0ポスター>

- ・掲出ビジュアルは10種類以上ご用意ください。ビジュアル数は10種までとなります。それ以上の場合、1種につき追加で¥15,000が発生します。
- ・色校正は2回 10部 合計20部 都内一箇所納品を含みます。
- ・レイアウトに制限がございます。データ製作の詳細ページをご参照ください。

<シート>

- ・盤面の凹凸が目立つ場合がございます。
- ・落書きやいたずらなど、不可抗力による破損の場合は広告主の費用負担となります。
- ・色校正は2回 全体縮小校正2部 合計4部 都内一箇所納品を含みます。
- ・広告面の上下に銀色の下地の盤面が見えます。
- ・広告面にビスなどの凹凸がございます。
- ・広告面が高さや位置が均一では無いため、繋がりのある1ビジュアルを掲出する場合は多少絵が合わない可能性がございます。
- ・各盤面（見寸）には、50mm~60mmの隙間がございます。
- ・屋外広告物条例にともない、同一デザインは5m空けてレイアウトしてください。
- ・ご発注前及びデザイン制作前に広告面の現場のご確認をお願いいたします。

URAHARA



adidas



SUPREME



メゾンキツネ



On



Nothing



テレビ朝日

※過去事例は下記URLよりご確認いただけます。
<https://wildposting.jp/case-study>

URAHAR



Vans



KADOKAWA



CONVERSE



BEAMS



ヘルシンキ市



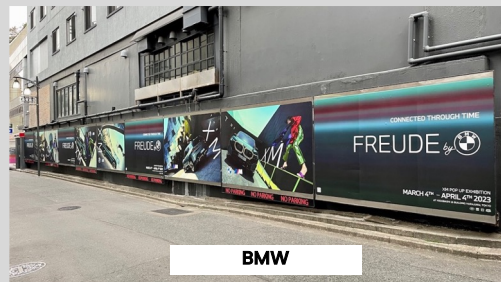
ZOZOTOWN



パルクオム



グレゴリー



BMW

※過去事例は下記URLよりご確認いただけます。
<https://wildposting.jp/case-study>

URAHARA



※各プランの掲出MAPは下記URLよりご確認ください。
<https://wildposting.jp/posting-place>

DESIGN DATA

B1ポスター



※ポスターが7cmほど盤面からでます。
※各盤面の左右にシルバーの下地がでます。

<制作サイズ>

B1縦 (W728mm×H1,030mm)

※周囲各10mmくらいの伸ばしをお願いします。

<ビジュアル数>

2種類以上

<入稿方法>

データ入稿 or CD-R等

<アプリケーションのバージョン>

Illustrator / photoshop CS6 or CC

<注意点>

入稿の段階で使用OS、ソフトのバージョンを明記してください。

画像を埋め込んでいる場合も写真データの添付してください。

原寸で(元データ)100dpi以上。

Adobe Illustrator

文字は全てアウトライン

オーバープリントは使用しないでください。

.epsまたは.ai形式で保存。拡張子は必ずつけてください。

CMYKを使用。

Adobe Photoshop

原寸でデータを作成した場合、100dpi以上。

写真データはIllustratorへのリンクをお願いします。

CMYKを使用。

DESIGN DATA

B0ポスター

屋外広告物条例により、同一デザインは、上下・左右・斜め 5m 以上開けてレイアウトしてください。
下記の図をご参照ください。



- ※色違いの同一ビジュアルは掲出できません。
- ※テキスト違いの同一ビジュアルは掲出できません。
- ※渋谷区の最終判断が必要となります。
- ※ポスターが7cmほど盤面からです。
- ※各盤面の左右にシルバーの下地がです。

<制作サイズ>

B0横 (W1,456mm×H1,030mm)

※周囲各10mmくらいの伸ばしをお願いします。

<ビジュアル数>

10種類以上

<入稿方法>

データ入稿 or CD-R等

<アプリケーションのバージョン>

Illustrator / photoshop CS6 or CC

<注意点>

入稿の段階で使用OS、ソフトのバージョンを明記してください。

画像を埋め込んでいる場合も写真データの添付してください。

原寸で（元データ）100dpi以上。

Adobe Illustrator

文字は全てアウトライン

オーバープリントは使用しないでください。

.epsまたは.ai形式で保存。拡張子は必ずつけてください。

C M Y Kを使用。

Adobe Photoshop

原寸でデータを作成した場合、100dpi以上。

写真データはIllustratorへのリンクをお願いします。

C M Y Kを使用。

DESIGN DATA

シート



※広告面の上下に銀色の下地の整面が見えます。
※広告面にビスなどの凹凸がございます。
※広告面が高さや位置が均一では無いため、繋がりのある1ビジュアルを掲出する場合は多少絵が合わない場合がございます。
※各整面（見寸）には、50mm～60mmの隙間がございます。
※ご発注前及びデザイン制作前に広告面の現場のご確認をお願いいたします。
※屋外広告物条例にともない、同一デザインは5m空けてレイアウトしてください。



四方Rあり



ビス等の凹凸があり

<制作サイズ>

1面：H1,800mm×W2,980mm

※入稿データは各整面ごとに作成して下さい。

※上・下・左・右差し足しを 50mm 付けてください。

※角はRにカットします。

<入稿方法>

データ入稿

<アプリケーションのバージョン>

Illustrator / photoshop CS6 or CC

<注意点>

入稿の段階で使用OS、ソフトのバージョンを明記してください。

解像度は 1/10 でフォトショップでは 300～800dpi は必要になります。

画像を埋め込んでいる場合も写真データの添付してください。

Adobe
Illustrator

文字は全てアウトライン
オーバープリントは使用しないでください。
.epsまたは.ai形式で保存。拡張子は必ずつけてください。
CMYKを使用。

Adobe
Photoshop

原寸でデータを作成した場合、100dpi以上。
写真データはIllustratorへのリンクをお願いします。
CMYKを使用。

A

B

C

D

E

F

G

H

I

J