



OMOTESANDO WILD POSTING

LINEUP

SHIBUYA



HARAJUK



OMOTESANDO



URAHARA



DAIKANYAMA



※各プランは下記URLよりご確認ください。
<https://wildposting.jp/>

実施事例 「メゾンキット

ネ」

※過去事例は下記URLよりご確認いただけます。
<https://wildposting.jp/case-study>



実施事例 「Lululemon」

※過去事例は下記URLよりご確認いただけます。
<https://wildposting.jp/case-study>



OMOTESANDO WILD POSTING

◆展開エリア

東京都港区南青山周辺 (別紙参照)

◆掲出期間

2週間 or 1週間

※立ち上げ日は自由。ご相談ください。

◆掲出サイズ

15箇所

サイズは掲出箇所によって異なります。

◆仕様

ポスター貼り合わせ

※ビジュアルによって貼り合わせるポスターサイズを変更します。

※壁面に直で貼り付けます。

※夜間照明はございません。

◆掲出料金

枚数	期間	掲出料金	先着2社限定 50% OFF
15箇所	2週間	¥5,000,000	¥2,500,000
	1週間	¥3,500,000	¥1,750,000

2023年12月末までに掲出を開始する案件に限る。

◆備考

- ・左記の料金は消費税は含まれておりません。
- ・左記の料金に製作・取付・撤去費を含みます。
- ・港区によるビジュアル審査がございます。ラフデザインを掲出開始の2.5ヶ月前までにご提出ください（ご相談）
- ・ご発注前に必ず最新資料であるかご確認ください。
- ・事前にクライアント及びビジュアル審査があります。
- ・色校正は2回、各箇所 縮小校正(A4程度) 1部 1箇所納品を含みます。
- ・掲出候補地は審査結果のみならず媒体側の事情により急遽使用できなくなる場合がありますので御了承下さい。掲出箇所が減った場合は、追加掲出候補地にて補填対応する等、改めて御見積させていただきます。
- ・雨天の場合は施工を延期いたします。その場合の掲出期間の補填や減額はございませんので予めご了承ください。
- ・照明はございません。
- ・壁面に直で貼り付けますので、ビジュアルによっては壁面の凹凸が目立つ場合がございます。
- ・ポスターの盗難や落書きなど不可抗力による破損の場合は、広告主様の費用負担で補修いたします。
- ・掲出後に弊社の設置において撮影を行い、事例として弊社が管理するメディアに掲載させていただきますので予め御了承ください。
- ・玉川屋ビル[®]は有料のオプションとなります。

AREA MAP



【オプション】
追加掲出

※各プランの掲出MAPは下記URLよりご確認ください。
<https://wildposting.jp/posting-place>

LOCATION

エリア		掲出箇所名	サイズ
表参道駅	1	玉川屋ビル①	H3,090mm×W1,456mm
	2	【オプション】玉川屋ビル②	H6,000mm×W3,000mm
	3	秋月ビル	H1,030mm×W10,920mm
	4	AQUAビル	H1,030mm×W2,912mm
	5	三和実業ビル	左：H2,060mm×W2,184mm 右：H2,060mm×W1,456mm
骨董通り	6	小原流会館①	H1,030mm×W2,184mm
	7	小原流会館②	H2,060mm×W2,184mm
	8	小原流会館③	H1,030mm×W4,368mm
	9	小原流会館④	H2,060mm×W1,456mm
	10	小原流会館⑤	H1,030mm×W4,368mm
	11	小原流会館⑥	H2,060mm×W4,368mm
	12	サンク青山①	H2,060mm×W728mm
	13	サンク青山②	H2,060mm×W1,456mm
外苑前方面	14	サンク青山③	H2,060mm×W728mm
	15	カプリ北青山	H3,090mm×W2,184mm
	16	村上ビル	H3,090mm×W2,912mm

LOCATION

【表参道駅周辺】

玉川屋ビル① H3,090mm×W1,456mm



東京都港区南青山5丁目9

LOCATION

【表参道駅周辺】

玉川屋ビル② H6,000mm×W3,000mm



【オプション】追加掲出料金
(製作取付撤去費含む)

¥1,500,000/2週間

¥1,200,000/1週間



東京都港区南青山5丁目9

LOCATION

【表参道駅周辺】

秋月ビル H1,030mm×W10,920mm



東京都港区北青山3丁目12

LOCATION

【表参道駅周辺】

AQUAビル H1,030mm×W2,912mm



東京都港区北青山3丁目9-2

LOCATION

【表参道駅周辺】

三和実業ビル 左 : H2,060mm×W2,184mm 右 : H2,060mm×W1,456mm



東京都港区北青山3丁目6-19

LOCATION

【骨董通り】

小原流会館① H1,030mm×W2,184mm



東京都港区南青山5丁目7-17

LOCATION

【骨董通り】
小原流会館② H2,060mm×W2,184mm



東京都港区南青山5丁目7-17

LOCATION

【骨董通り】

小原流会館③ H1,030mm×W4,368mm



東京都港区南青山5丁目7-17

LOCATION

【骨董通り】

小原流会館④ H2,060mm×W1,456mm



東京都港区南青山5丁目7-17

LOCATION

【骨董通り】
小原流会館⑤ H1,030mm×W4,368mm



東京都港区南青山5丁目7-17

LOCATION

【骨董通り】
サンク青山 ① H2,060mm×W728mm



※広告面の前に電線がございます。



東京都港区南青山5丁目9-9

LOCATION

【骨董通り】
サンク青山 ② H2,060mm×W1,456mm



※広告面の前に電線がございます。



東京都港区南青山5丁目9-9

LOCATION

【骨董通り】
サンク青山 ③ H2,060mm×W728mm



東京都港区南青山5丁目9-9

LOCATION

【外苑前方面】

カプリ北青山 H3,090mm×W2,184mm



東京都港区北青山3-5

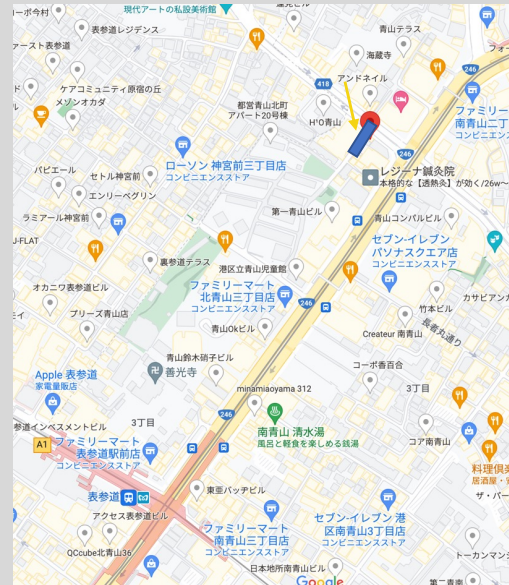
LOCATION

【外苑前方面】

村上ビル H3,090mm×W2,912mm



※ポスターの前に道路標識がございます。

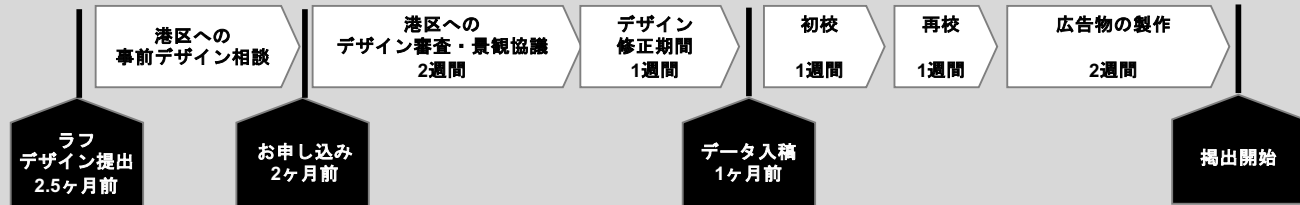


東京都港区北青山3丁目2-1

SCHEDULE

◆港区景観条例について

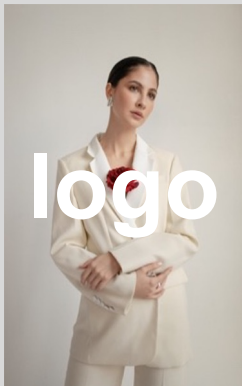
- ・ 港区によるビジュアル審査がございます。ラフデザインを掲出開始の2.5ヶ月前までにご提出ください（ご相談）
- ・ 景観事前協議にて承認となったビジュアルのみ掲出が可能です。協議内容によってはアドバイザーの助言に応じて複数回の修正を行っていただく場合がございます。
- ・ ビジュアルによっては掲出できない可能性がございますので、ビジュアルの内容が決定後のお申込みとなります。



※上記スケジュールはあくまでも目安です。ご相談ください。

DESIGN DATA

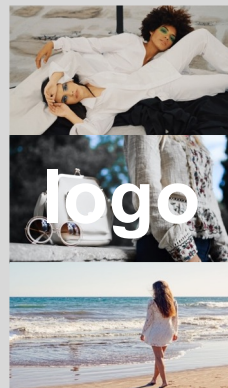
港区の景観指導により、1箇所ごとにデザインを制作してください。
複数のデザインが連続して掲出されるポスターの連続貼りはご実施いただけません。



OK



NG



要調整

※1箇所あたり1デザイン、1テキスト、1ロゴが基本となります。その他ご希望については港区の確認が必要となります。

※指摘されやすい事項「人物の顔が大きい」「文字要素が多い」

<制作サイズ>

各掲出箇所のサイズをご参照ください。

※周囲各10mmくらいの伸ばしをお願い致します。

<入稿方法>

データ入稿

<アプリケーションのバージョン>

Illustrator / photoshop CS6 or CC

<注意点>

入稿の段階で使用OS、ソフトのバージョンを明記してください。

画像を埋め込んでいる場合も写真データの添付してください。

原寸で（元データ）100dpi以上。

Adobe
Illustrator

文字は全てアウトライン

オーバープリントは使用しないでください。

.epsまたは.ai形式で保存。拡張子は必ずつけてください。

C M Y Kを使用。

Adobe
Photoshop

原寸でデータを作成した場合、100dpi以上。

写真データはIllustratorへのリンクをお願いします。

C M Y Kを使用。